

Автоматизация ФНО 300.00: Предварительное заполнение НДС

Практическое руководство по новому цифровому сервису КГД для налогоплательщиков.

Целевая аудитория: ЮЛ и ИП (плательщики НДС)

Применимость: Все виды ФНО 300.00



Суть изменений: Цифровой конвейер данных

Главная цель сервиса: Упростить процесс сдачи налоговой отчетности, исключить механические ошибки и повысить своевременность поступления платежей в бюджет.

Было

Ручной труд

Ручной сбор данных из разных источников и высокий риск механических ошибок.



Стало

Автоматизация

1. Электронные счета-фактуры (ЭСФ)

2. Данные по налогам

3. Таможенные декларации



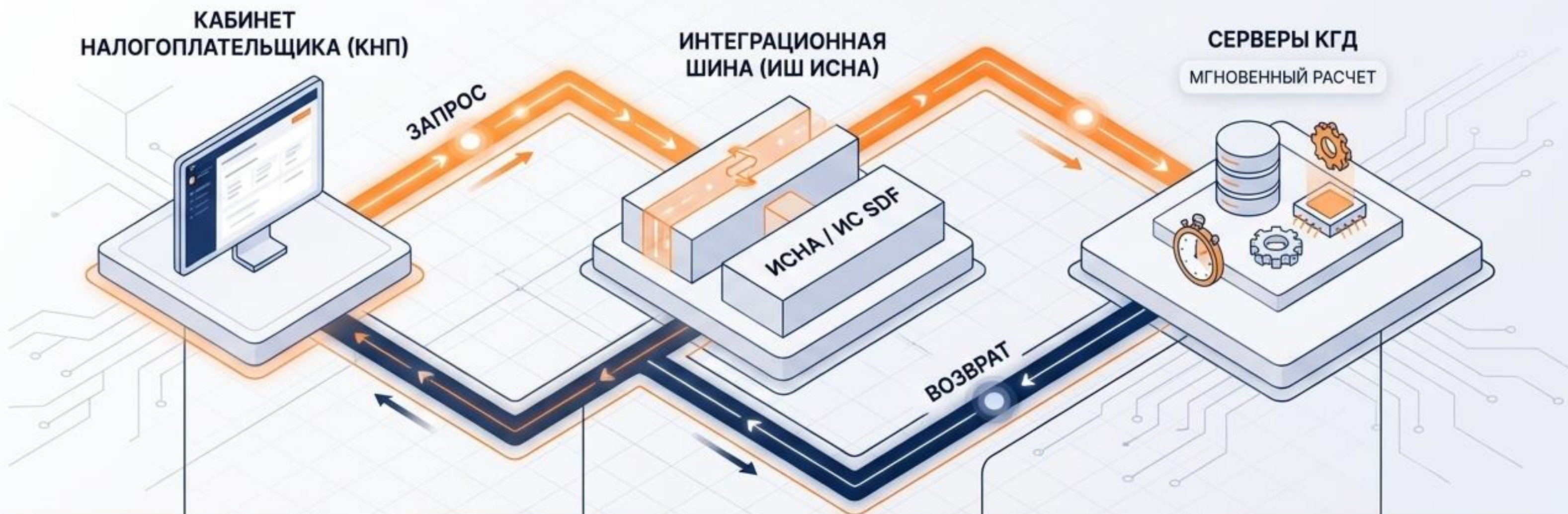
13 ключевых строк декларации теперь формируются автоматически.

1. Электронные счета-фактуры (ЭСФ)

2. Данные по налогам

3. Таможенные декларации

Архитектура данных: Откуда берутся цифры?



1. Запуск

Налогоплательщик открывает Кабинет (КНП). Отправляется запрос на агрегацию полей ФНО 300.

2. Синхронизация

Запрос проходит через Интеграционную шину (ИШ ИСНА) в систему ИСНА и ИС SDF.

3. Агрегация

Мгновенный расчет данных на серверах КГД. Режим: синхронный (запрос - ответ).

4. Возврат

Агрегированные поля ФНО 300 мгновенно подгружаются в форму пользователя.

Правило «Т-1»: Алгоритм обновления данных

Ключевой принцип: Данные сервиса предварительного заполнения обновляются с задержкой в один день.



Сегодня: Выписка ЭСФ

Выписка электронного счета-фактуры или внесение изменений. Система фиксирует, но не отображает в ФНО.



Практическая рекомендация:
Сдавайте декларацию на следующий день после выписки последних ЭСФ, чтобы система учла все суммы.

Завтра: Данные доступны

Данные корректно подгружены в предварительно заполненную декларацию.

Карта агрегируемых данных

Кластер 1: Начисление НДС (Обороты)

300.00.01 | Оборот по реализации, облагаемый НДС

300.00.05 | Оборот, освобожденный от НДС

300.00.03 | Корректировка размера облагаемого оборота

300.00.04 | Оборот, не являющийся объектом обложения

300.00.02 | Оборот по реализации (ставка 0%)

Кластер 2: Сумма НДС (Импорт и Зачет)

300.00.16.01 | Импорт из стран, не членов ЕАЭС

300.00.16.02 | Импорт из стран-членов ЕАЭС

300.00.13.01 | Сумма НДС, относимая в зачет

Как это выглядит на практике (Интерфейс КНП)

Раздел. Начисление НДС

300.00.001 А Оборот по реализации, облагаемый НДС, в т.ч. (Сумма НДС)	300.00.001 В Оборот по реализации, облагаемый НДС, (Сумма НДС)
3 038 280 689	364 593 690

Серые заблокированные поля предзаполняются автоматически: система сама суммирует обороты.

Раздел. Сумма НДС, относимого в зачет

300.00.013 А Товары, работы, услуги, приобретенные в РК, в том числе (Сумма оборотов по реализации, без НДС)	300.00.013 I А по счетам-фактурам (Сумма оборотов по реализации, без НДС)	300.00.013 II А по иным документам (Сумма оборотов по реализации, без НДС)
482 849 974	482 849 974	Введите значение

Автоматическая разноска по товарам/услугам, приобретенным в РК из ИС SDF.

Уроки пилотного проекта: Почему цифры не сходятся?

Данные пилота (Форма 301.00, 107 субъектов бизнеса) выявили типичные расхождения между ручным учетом и логикой КГД.





Внимание: Специфика экспедиторов и комиссионеров

Проблема

У компаний логистического и комиссионного сектора наблюдаются системные расхождения в предварительно заполненных суммах.

Причина

В декларации налогоплательщики отражают свое вознаграждение, однако на текущий момент КГД не видит эти суммы вознаграждений напрямую в системе ЭСФ.

Текущий статус

Ведется активная доработка функционала в ИС ЭСФ. Вскоре система начнет корректно учитывать и отображать суммы вознаграждений в автоматическом режиме.

Нововведения 2026: Отметка о принятии НДС к зачету

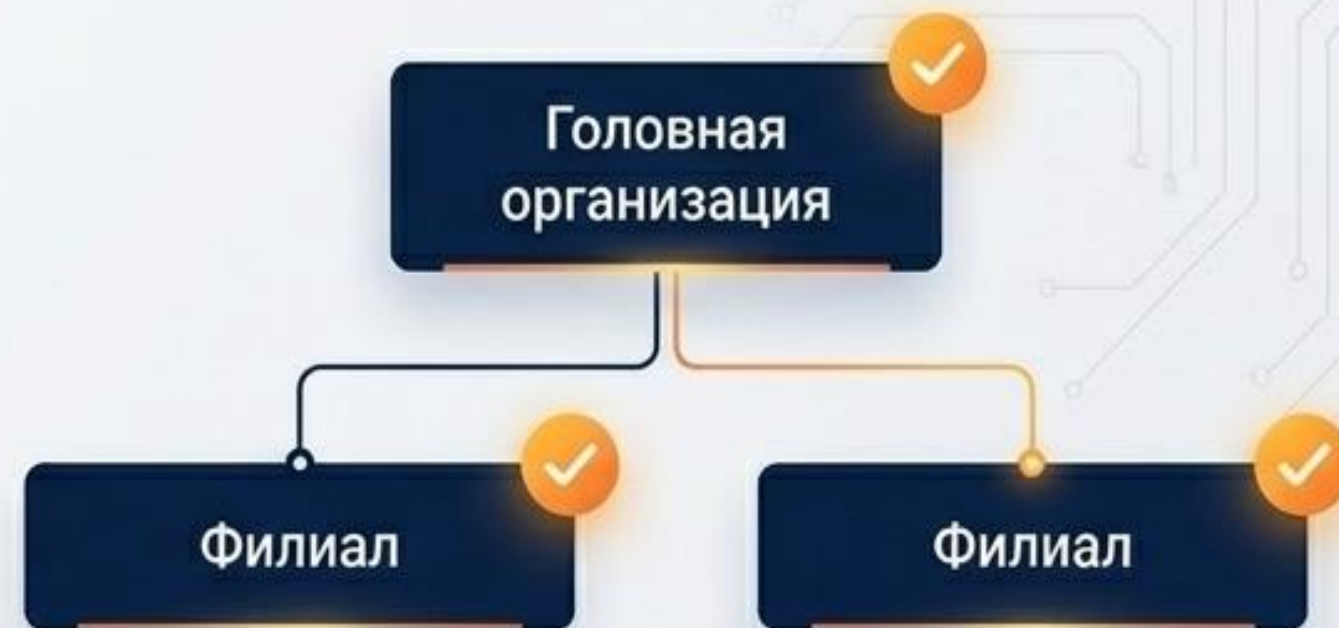


Новое правило

Обязательный шаг: Перед сдачей декларации введена обязательная дополнительная функция. Необходимо в системе ЭСФ отметить принятие НДС к зачету по полученному документу.

Расширение прав

Делегирование: Ранее существовали системные ограничения. Сейчас функционал доработан – и головная организация, и филиалы имеют полные права самостоятельно проставлять отметки о зачете.



Снижение административной нагрузки: Упрощение работы с ЭСФ



Делегирование филиалам

Реализована возможность подтверждения ЭСФ филиалами за головную организацию.



Специфика СРП

Усовершенствован механизм расчета для Соглашений о разделе продукции (учет доли участника, включая доп. ЭСФ с минусом).



Дополнительные ЭСФ

Выписка дополнительных счетов-фактур теперь возможна без обязательного подтверждения предыдущих ЭСФ.

Расширение сервиса: Дополнительные декларации

Эволюция сервиса

Ранее автозаполнение работало только для первоначальных ФНО. Теперь функционал охватывает и дополнительные декларации.

Как это работает

Система автоматически "вспоминает" данные ранее поданных деклараций и суммирует их с новыми сведениями из ЭСФ.

Действия пользователя

Остается только сверить сводные данные, внести точечные корректировки и нажать кнопку отправки.



Обратная связь: Участвуйте в развитии сервиса

Развитие:

Система постоянно обучается на основе реальных кейсов бизнеса.

Ситуация:

Чат-бот работает с начала года, но активность пользователей пока невысокая.

Призыв:

Сталкиваетесь с некорректным расчетом? Направляйте предложения напрямую разработчикам. Ваш фидбек ускоряет решение проблем!

Telegram-бот: @icsna_review_bot

